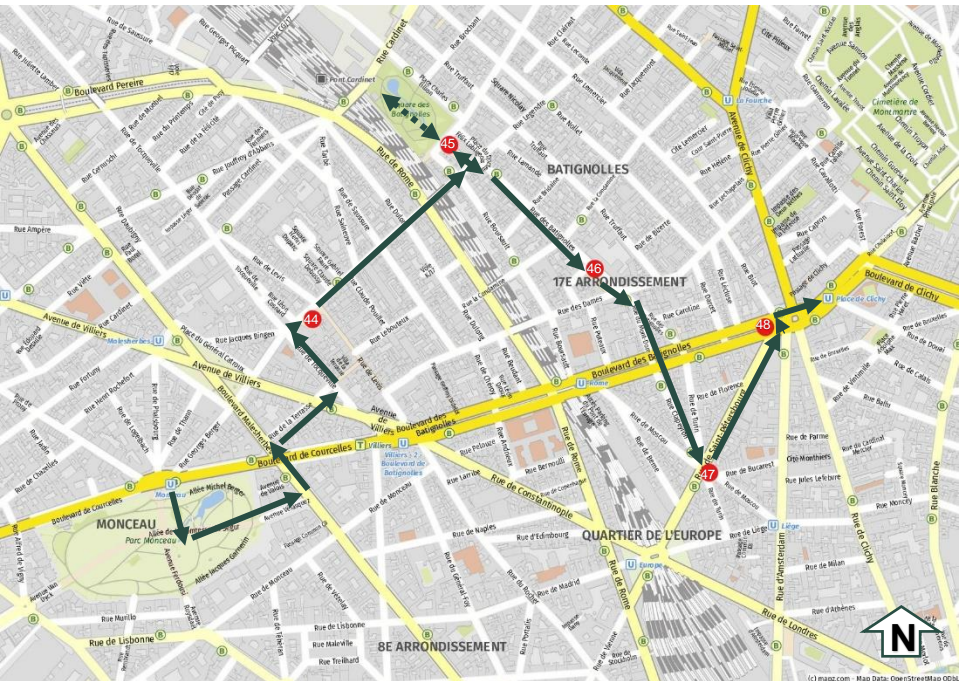


# Promenade 9 | Batignolles

Début -Station de métro, Monceau, Ligne 2

Longueur approximative : 3 km



 = Station de métro

..... = Option

Après avoir quitté le métro, entrez dans le parc Monceau. Promenez-vous ou pique-niquez sur l'un des nombreux bancs du parc. C'est un parc public charmant où vous trouverez principalement des Parisiens, et seulement quelques touristes. C'est un endroit charmant pour commencer une promenade.



Quittez le parc par le côté est et prenez l'avenue Velasquez, en direction du boulevard Malesherbes. Tournez à gauche sur le boulevard Malesherbes, traversez le boulevard Courcelles et continuez tout droit jusqu'à la première rue à droite, la rue de la Terrasse. Traversez l'Avenue de Villiers et continuez. Tournez à gauche sur la rue de Tocqueville et suivez-la jusqu'à la rue Legendre. Tournez à droite et après quelques pas, vous serez à la Place de Lévis. Vous y trouverez la première fontaine Wallace de cette promenade.

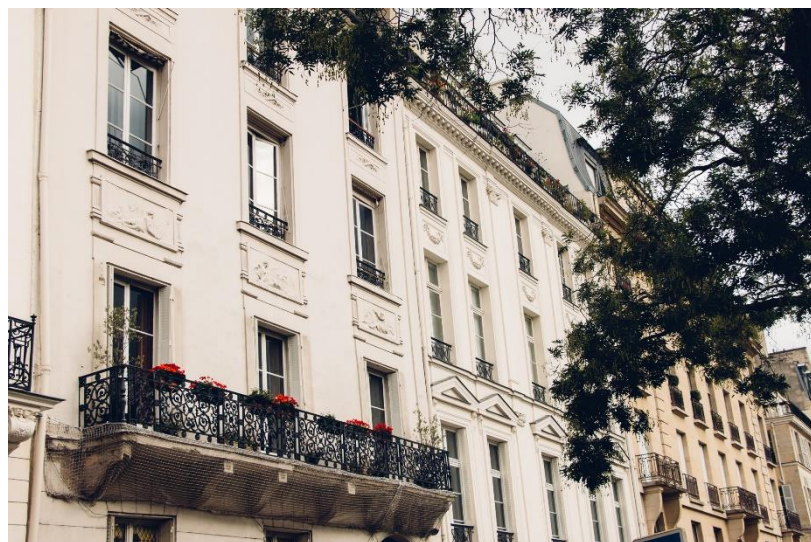
**Fontaine**  **Place de Lévis, 17<sup>ème</sup> Arr.**



Cette fontaine se dresse en évidence sur une charmante place rectangulaire entourée de

boutiques et de bâtiments intéressants datant de la fin du 19ème et début du 20ème siècle.

Beaucoup de façades de ce quartier sont faites d'un mélange de brique et de pierre sculptée.



Prenez la Rue Legendre tout droit. Traversez les voies ferrées et continuez jusqu'à la place du Docteur Félix Lobligeois. Tournez à gauche et traversez la place. Sur votre droite vous verrez une petite église, l'église **Sainte-Marie-des-Batignolles**. Au fond de la place, vous trouverez la fontaine.

### Fontaine 45

Place du Docteur Félix Lobligeois, 17<sup>ème</sup> Arr.



Au bout de cette belle place publique, avec des cafés et des restaurants d'un côté et une petite église de l'autre, se trouve une fontaine Wallace.

Trois rangées d'arbres et de bancs à deux assises

bordent le centre de la place et invitent à une halte accueillante.

La fontaine se trouve directement devant l'entrée d'un grand parc public, le **Square des Batignolles**. Conçu en 1862, le parc est typique de l'époque : il s'agit d'une tentative civilisée et artificielle d'introduire une nature manucurée dans un environnement urbain. Il n'y a rien de naturel dans cet espace vert : de faux rochers, une petite chute d'eau artificielle, un ruisseau qui traverse le parc et se termine à un grand étang hébergeant des canards... Pourtant, les parterres de fleurs et d'herbe verte, et le ruisseau ombragé par les arbres en font un endroit paisible et agréable pour passer du temps. Il y a un petit modèle Wallace fontaine avec un robinet à l'entrée du parc. Explorez le parc si vous avez le temps.



Pour continuer, revenez sur vos pas à travers la Place Lobligeois jusqu'à ce que vous soyez devant l'église. Si elle vous intéresse, prenez un moment pour jeter un œil à l'intérieur. Ensuite,

continuez tout droit sur la rue des Batignolles jusqu'à la place Richard Barrett. Voici une autre fontaine Wallace.

### Fontaine 46

**Place Richard Baret, Rue Mariotte, 17<sup>ème</sup> Arr.**

La place sur laquelle se trouve cette fontaine est agréable et bien située. Il se trouve de l'autre côté de la rue de l'Hôtel de Ville du 17<sup>ème</sup> arrondissement, le seul hôtel de ville en Paris situé dans un immeuble moderne construit dans les années 1970.



Continuez tout droit sur la rue des Batignolles, tournez à droite sur la rue du Mont-Dore. Traversez le boulevard des Batignolles jusqu'à la rue Clapeyron. Suivez-la jusqu'à la Place de Dublin où vous trouverez la prochaine fontaine.

### Fontaine 47

**Place Dublin, Rue Saint Pétersbourg, 8<sup>ème</sup> Arr.**



La Place de Dublin est une minuscule parcelle triangulaire à l'intersection de quatre rues. Cette parcelle pavée sert habituellement de stationnement pour motocyclettes. Les six

arbres plantés sur la place ajoutent de la verdure. La fontaine Wallace est proche de la rue Saint Pétersbourg.

Prenez maintenant la rue de Saint Pétersbourg vers le nord jusqu'à la place de Clichy. Ensuite, continuez à gauche sur le boulevard des Batignolles et marchez un peu. Sur la médiane du boulevard, vous trouverez la dernière fontaine de cette promenade.

### Fontaine 48

**12, boulevard des Batignolles, 17<sup>ème</sup> Arr.**

Le boulevard des Batignolles est très large avec une médiane piétonne bordée d'arbres. Le boulevard commence à la Place de Clichy où quatre arrondissements, le 8, le 9, le 17 et le 18, se rencontrent en un seul point.



La fontaine Wallace se dresse à quelques mètres d'un énorme rond-point avec un monument central. Cette fontaine Wallace est probablement l'une des quarante premières, bien qu'elle ait été déplacée de son emplacement original.

Place de Clichy



La statue de bronze dans le rond-point est dédiée à **Bon-Adrien Jeannot de Moncey** et exécutée par le sculpteur **Amédée Doublemard**. La statue honore l'homme qui a rassemblé des étudiants et des volontaires pour lutter contre les envahisseurs russes à la barrière de Clichy. Ils réussirent à repousser les envahisseurs jusqu'à la proclamation d'un armistice le 30 mars 1814. Le monument de 14 mètres fait sensation dans l'animation de la place Clichy.

Retour à Place de Clichy et vous verrez la station de métro sur le côté nord du rond-point.

Fin - Station de Métro, Place de Clichy  
Lignes 2,13

---

Postez un commentaire sur **Promenade 9** et partagez une découverte ou un selfie sur vos réseaux sociaux.

**Relevez le défi** : trouvez toutes les fontaines et devenez automatiquement un Ami des Fontaines. Documentez l'heure et la date à laquelle vous avez trouvé chaque fontaine sur le tableau.

En plus de distribuer de l'eau, ces fontaines continuent de rappeler aux humains d'être bons et généreux les uns envers les autres et de coopérer pour le bien commun. C'est ce que voulait Richard Wallace, et c'est ce que nous devrions faire pour le remercier.